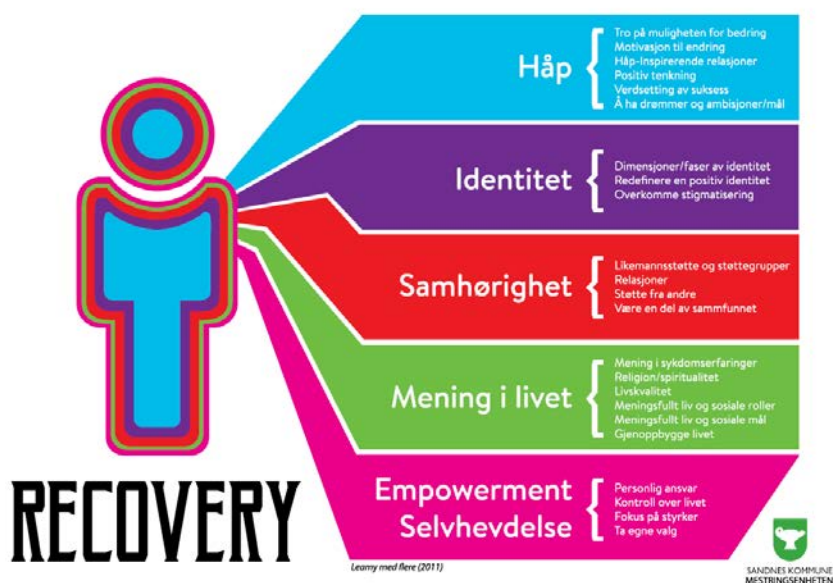


Plan for implementering av Recovery i Mestringsenheten, høsten 2015

Vi vil ha tre overordna fokus (anbefalt fra forskning, jf «Heftet 100 ideer til recoveryorientert praksis»):

- ✚ **Å jobbe med verdier** - synliggjøring av ønskede verdier og refleksjon rundt verdier og holdninger
- ✚ **Å integrere verdiene i praksis** - hva betyr verdiene for vår praksis, hvordan finner vi de igjen eller ønsker å finne dem igjen
- ✚ **Å skreddersy praksis** ved bruk av systematiske tilbakemeldinger/feedback på praksisutøvelsen Det vil si kontinuerlig sjekke ut om vi treffer brukers behov og justere praksis etter hans/hennes ønsker og mål.

Med bakgrunn i internasjonal forskning, og våre egne forskere i Mestringsenheten, skal vi ha et særlig fokus på følgende tema/prosesser (Plakat).



TILTAK høsten 2015		Ansvar
1	Alle ansatte får heftet «RECOVERY- en veileder for alle ansatte i mestringsenheten. Dette skal være et minimum felles kunnskapsgrunnlag som alle ansatte må lese.	Recoverykontakt
2	Avdelingsvis, plukke ut i fellesskap og gjennomføre minst en av oppgavene i heftet før jul 2015. Finne tid og rom for samlinger.	Recoverykontakt
3	Alle avdelingene får en stor plakat som bør henge lett synlig for ansatte.	Recoverykontakt
4	Napha-rapporten «100 råd som fremmer recovery» skaffes eller gjøres tilgjengelig for alle ansatte	Recoverykontakt Implementeringsgruppa
5	Nåværende onsdags-morgen-undervisning i Cafe Julie gjøres om til månedlige recovery-inspirasjonssamlinger for Mestringsenheten. Finne inspirasjon – dele erfaringer – heie på hverandre.	Implementeringsgruppa
6	Alt recovery-relevant informasjon for ansatte samles på ei side på intranettet (Pulsen)	Implementeringsgruppa
7	Evaluering – videre planer 2016→	Ledergruppa

Ansatte i alle avdelinger og ledergruppe utfordres til særlig å finne rom for refleksjoner brukere og fagpersoner sammen. Dette kan være fra 1:1 eller samlinger i mindre eller større grupper.