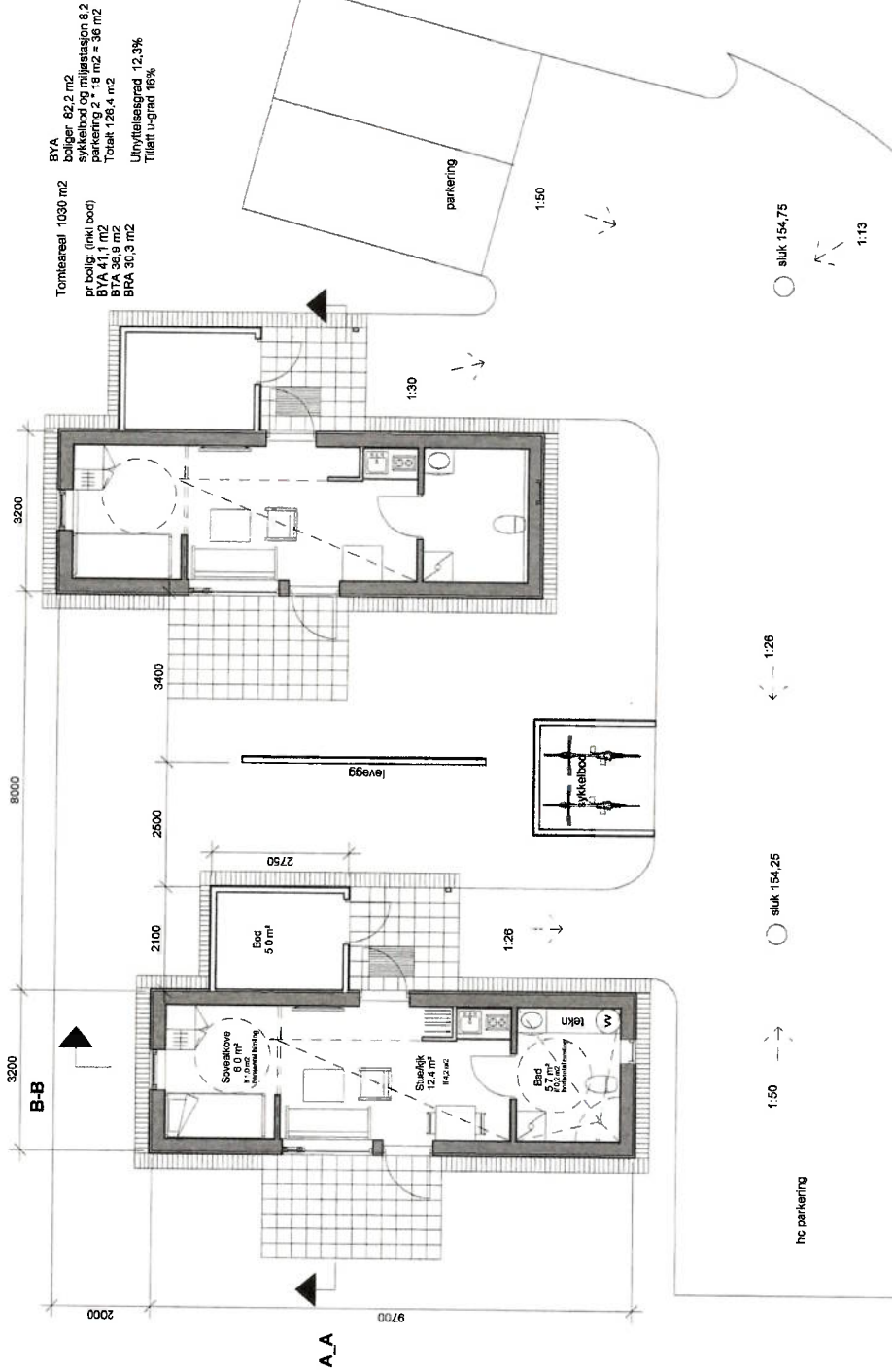


14/19504-11530905



Tomteareal 1030 m²
 pr bolig (inkl bod)
 BYA 41,1 m²
 BRA 36,9 m²
 BRA 30,3 m²

BYA
 boliger 62,2 m²
 sykkelbod og melliløstasjon 6,2
 parkering 2 * 18 m² = 36 m²
 Totalt 128,4 m²

Utnyttelsesgrad 12,3%
 Tiltatt utnytt 16%

Prosjekt Heradsbygdeveien 2
 Gnr 54 / Bnr 20-0

Tilbehør Ringerike Boligstiftelse

SG arkitektur as
 3511 Sageneveien 4B
 1318 Sageneveien
 Tlf 30 17 08 30
 www.sgark.no
 Org nr 962 036 964

Fase:	Søknad om rammetillatelse	Teipet	lm	Kontrakt	
Prosjekt nr:	2829	Dato	18.08.14	Målestokk	1:100
		Format	A3		

Plan 1. etasje

Rev. A1.1







